



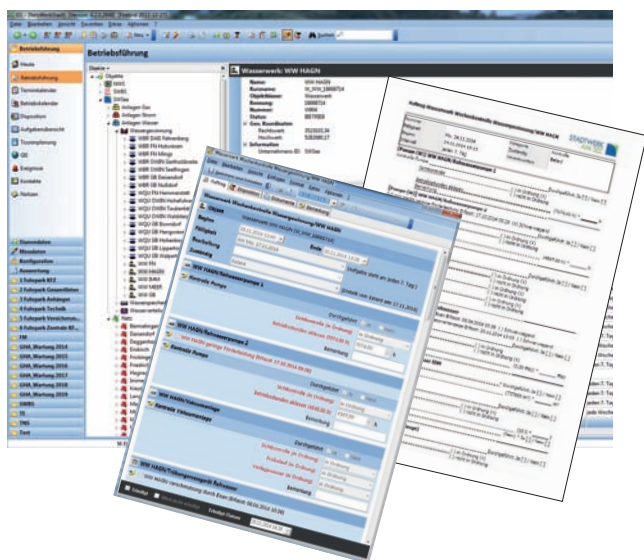
Asset- und Workforcemanagement – Technischer Netzbetrieb mit System

Komplette Instandhaltung

Integrierte Softwarelösung für Anlagenverwaltung, Wartungsplanung und Ausführung

Alle gesetzlichen Vorgaben erfüllen, dabei den Überblick nicht verlieren, und die Arbeiten so effizient wie möglich ausführen, das sind die Anforderungen im technischen Netzbetrieb.

Unser System führt die Stammdaten von Anlagen, Messgeräten, Fahrzeugen und Betriebsmitteln. Hierfür übernehmen wir Daten aus Ihren Systemen (z.B. GIS). Diesen Objekten ordnen wir ihre Wartungsbedarfe zu und automatisieren die Zyklen. Die so erzeugten Aufgaben können über das integrierte Modul disponiert und auf mobile Geräte übertragen werden. Zur Arbeitsvorbereitung sind auch Ressourcenzuordnung und Materialwirtschaft ergänzbar.



Die Rückmeldung wird im System abgelegt, erkannte Schäden können dabei dokumentiert und weiterverarbeitet werden. Die Software ist gleichzeitig ein Dokumentenmanagementsystem.

Eine weitere Funktion ist das Management, die Dokumentation und Nachhaltung der Arbeitssicherheitsunterweisungen. So sind Sie rundum abgesichert.

Unser Angebot

- Bereitstellung der Software im Nutzungsservice
- Aufbau und Einrichtung
- Schnittstellenanpassung
- First-Level-Support
- Alle Dienstleistungen:
 - Stammdatenerfassung
 - Wartungsmanagement
 - Auftragsstrukturen
 - Auf Wunsch Full-Service

Ihre Vorteile

- Erfüllung der gesetzlichen Vorgaben
- Effiziente Instandhaltung
- Zentral verfügbare Daten, personenunabhängig
- Keine „Nebenbuchhaltung“
- Kein eigener Systemaufbau
- Hohe Datenqualität
- Günstige Nutzung durch Mandantenmodell
- Arbeiten im Standard einer Stadtwerke-Gemeinschaft

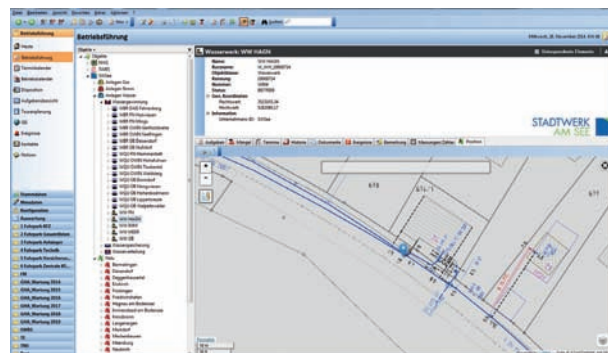
Effiziente Betriebsführung

Wir unterstützen:

Operativ: Die einfache Benutzeroberfläche in Anlehnung an MS-Outlook ist intuitiv bedienbar. Wir unterstützen Sie beim Aufbau der Objektstrukturen und bei der Stammdatenpflege. Wesentliche Daten aus dem GIS und anderen Systemen werden adaptiert. Die weiteren Funktionen wie Einrichten von Wartungstätigkeiten, Aufbau von Zyklen und Einsatz von mobilen Geräten, führen Sie nach einer Einweisung selber aus. Durch die Verbindung zum GIS erhalten Sie aus dem System heraus Lageinformationen auf Knopfdruck, ebenso weitere Daten wie Herstellerunterlagen oder Zählwerte. Sie entscheiden über die Tiefe, in der Sie das System nutzen wollen.

Strategisch: Die Anlagendaten im System werden zunehmend mit Zustandsdaten ergänzt, so dass Sie zu einer Priorisierung in der Instandhaltung kommen. Ihre Mittel werden zielgerichtet eingesetzt und können damit optimal an Ihren Erlöspfad angepasst werden. Durch die Arbeitsdisposition erhalten Sie Transparenz in Ihren Betriebsabläufen und können Ihre Kapazitäten optimal einsetzen.

Performantes IT-System: Unser Asset-/Workforcemanagement-System ist im Zusammenspiel mit dem Geoinformationssystem einerseits und mit dem Auftragssystem andererseits die sichere und zentrale Plattform der Betriebsverantwortlichen.



Unser System steht für:

- Die Einhaltung und Umsetzung der gesetzlichen und betrieblichen Rahmenbedingungen, auch als Grundlage einer Zertifizierung z. B. nach TSM
- Vollständige technische Daten aus einem zentralen und personenunabhängigen System
- Moderne und effiziente Instandhaltung ohne Papier
- Transparente Arbeitsabläufe
- Integrierte technische Prozesse
- Ein zentrales Reporting
- Praxisnahe Betriebsführung in einer Anwendergemeinschaft

Ihr Ansprechpartner

Dario Spampinato
T +49 7541 40297 14
d.spampinato@netzwerkstadt.info



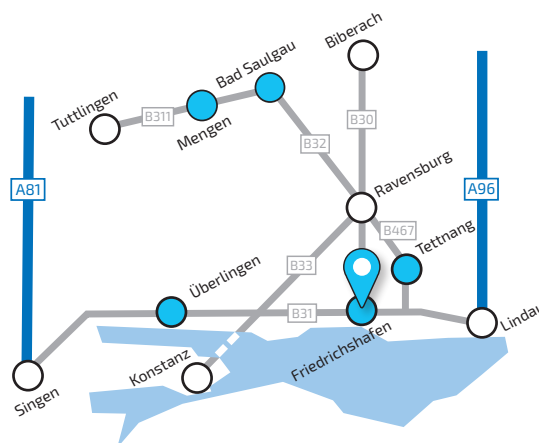
Sicher im Netzbetrieb

Kompetent – flexibel – leistungsstark

Die NetzWerkStadt verfügt über langjährige Erfahrung im Netzbetrieb. Unsere Spezialisten kommen aus der Praxis, unsere Gesellschafter bieten die Sicherheit kommunaler Unternehmen.

Wir erarbeiten zusammen mit unseren Partnern nachhaltige und kundenorientierte Lösungen.

Wir sind offen für weitere Gesellschafter und bieten eine interessante Kooperationsplattform.



NetzWerkStadt GmbH & Co. KG
Bahnhofplatz 3
88045 Friedrichshafen
T +49 7541 40297-0

kontakt@netzwerkstadt.info
www.netzwerkstadt.info

